

Trilobes PT. Litchfield subunit is primarily a vineyard & olive grove



# Atkarpos nuotrauka / ataskaita

29-05-2020

Atkarpa 113-112  
viršutinis šulinys 113  
Apatinis šulinys 112  
Gyvenvietė / padėtis

Diag.data  
Matmuo  
Naudojimas

*Taukų p. 113 (0)*

Pad.: 4 - 8; Kitos kliūtys, kiti objektai  
vamzdžio pagrindu, Skerspjuvio  
sumažinimas = 20%, Prasiskyrre  
vamzdžiai plauna grunta/

Nuotrauka	001
Vaizdo įrašas	00:00:38
atst. srauto kr.	-2,50 m
Būklė	BBE.C
Padėtis	4 - 8
Duomenų laikmena	

*iš grotelin*



Pad.: 4 - 9; Kitos kliūtys, išlūžę  
vamzdžio gabalai vamzdžio  
pagrindu, Skerspjuvio sumažinimas  
= 30%, Luzes vamzdis plauna  
grunta.

Nuotrauka	002
Vaizdo įrašas	00:01:04
atst. srauto kr.	3,10 m
Būklė	BBE.B
Padėtis	4 - 9
Duomenų laikmena	

*iš kanalo  
pusės*



## Atkarpos nuotrauka / ataskaita

Atkarpa 113-112  
viršutinis šulinys 113  
Apatinis šulinys 112  
Gyvenvietė / padėtis

113(0)

Diag.data  
Matmuo  
Naudojimas

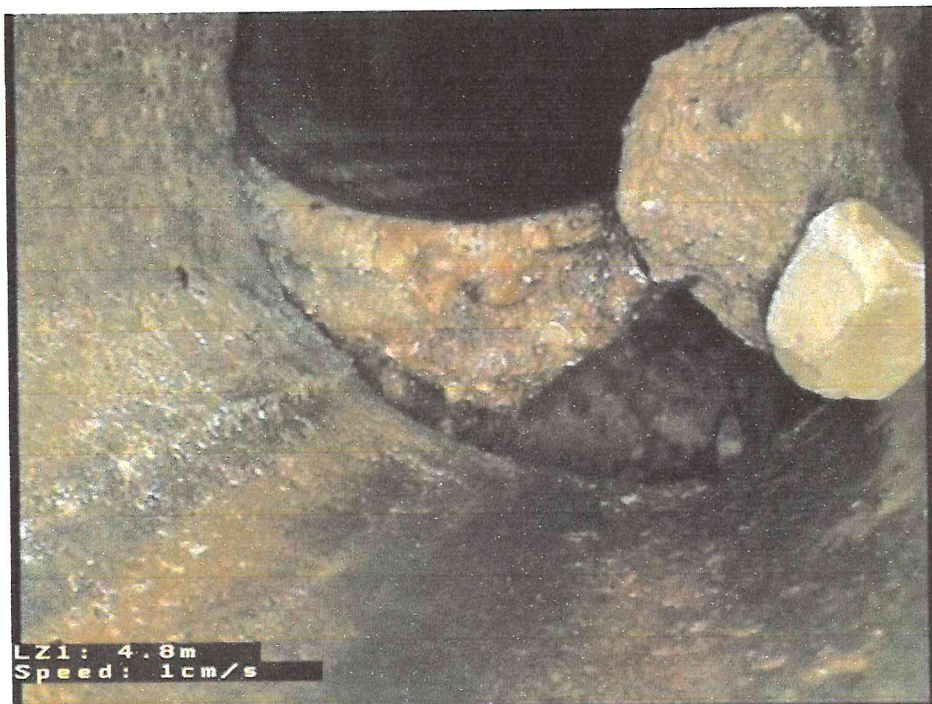
29-05-2020

Pad.: 5 - 9; Kitos kliūtys, išlūžę vamzdžio gabalai vamzdžio pagrinde, Skerspjūvio sumažinimas = 20%, Luzės vamzdis plauna grunta.

Nuotrauka 003

Vaizdo įrašas 00:01:13  
atst. srauto kr. 4,80 m  
Būklė BBE.B  
Padėtis 5 - 9  
Duomenų laikmena

Is lūžė  
pusis (atitobus)





## Atkarpos nuotrauka / ataskaita

Atkarpa 234-232

viršutinis šulinys 234

Apatinis šulinys 232

Gyvenvietė / padėtis

Diag.data

29-05-2020

Matmuo

Naudojimas

tik lietaus vanduo

*Taikos p. 113(00)*

Pad.: 5 - 7; Nusistovėjusios sąnašos,  
smulki medžiaga, Aukštis = 2%,  
Kanalas nepazeistas.

Nuotrauka 001

Vaizdo įrašas 00:01:56

atst. srauto kr. 10.40 m

Būklė **BBC.A**

Padėtis 5 - 7

Duomenų laikmena



LZ1:10.4m  
Speed: 0cm/s